



Clima Esperto

ТЕРМОСТАТ ДЛЯ ФАНКОЙЛА

Clima Esperto серии CETT с сенсорным дисплеем



Термостат серии CETT представляет собой микропроцессорный контроллер с жидкокристаллическим сенсорным дисплеем. Термостат предназначен для контроля температуры воздуха в помещении путем управления вентилятором и клапанами с электроприводом в системах охлаждения и обогрева воздуха. 3 скорости вентилятора могут быть установлены в автоматическом или ручном режиме.

Структура условного обозначения термостата

CETT	2	G	-
Серия термостата: Электронный с сенсорным ЖК-дисплеем	Для управления фанкойлом: 2-трубный 4-трубный	Цвет подсветки: G: зеленая B: синяя W: белая	Исполнение: -: стандартное L: питание 24 В E: для EC-мотора



Особенности

- Цифровая индикация температуры в помещении и установленной пользователем температуры.
- Большой ЖК-дисплей с зеленой, синей или белой подсветкой.
- Тонкий дизайн для непосредственной установки в 67-мм подрозетник.
- Модель доступна со встроенным или выносным сенсором температуры (опция).
- Энергонезависимая память сохраняет настройки при отключении питания.
- В выключенном состоянии на дисплее отображается температура в помещении.

Технические параметры

- Питание: ~75-250 В, 50/60 Гц ($-24 \text{ В} \pm 10\%$, опционально).
- Потребляемая мощность: <2 Вт.
- Максимальный выходной ток: 2 А.
- Выходной уровень напряжения для модели на $-24 \text{ В}/80 \text{ мА}$: 0-10 В, 2-10 В.
- Дистанционное управление (опция).
- Диапазон установки температуры: от 5 до 35 °С.
- Диапазон индикации температуры: от 0 до 40 °С.
- Шаг установки температуры: 0.5 °С.
- Точность индикации температуры: 0.1 °С.
- Вес: 178 г.

Системное меню:

Для входа в системное меню нажмите  сразу после включения термостата, используйте кнопки Вверх/Вниз для изменения значений. Для перехода в следующий пункт меню нажмите  повторно.

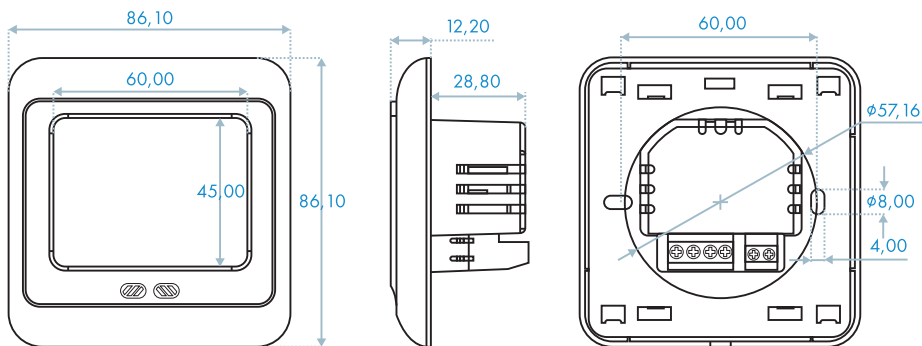
Пункт меню	Установка	Значения
AdJ	Калибровка датчика температуры*	$-5^{\circ}\text{C} \sim 5^{\circ}\text{C}$
Sat	Статус после восстановления питания	OFF: выключен. ON: такой же как до отключения
Fn	Действие при достижении заданной температуры	OFF: закрытие клапана и отключение вентилятора. ON: закрытие клапана, вентилятор на низкой скорости
dt	Температурный гистерезис	$0.5^{\circ} \sim 5^{\circ}$
LtP	Защита от замерзания	ON: включена. OFF: выключена
bL	Режим подсветки	ON: всегда включена. OFF: автоотключение через 5 секунд
out	Диапазон выходного сигнала	0-10VDC / 2-10VDC
Pr	Пропорциональный диапазон	Температура от 2.0 до 6.0 градусов для 0-10v или 2-10v
It	Время интегрирования	OFF: закрытие интеграции; 30-250 секунд
deF	Восстановление заводских настроек	Восстановление заводских настроек

* Датчик температуры откалиброван на заводе-изготовителе, изменение данного параметра может привести к неверному отображению температуры в помещении. Выполняйте калибровку при наличии эталонного термометра.

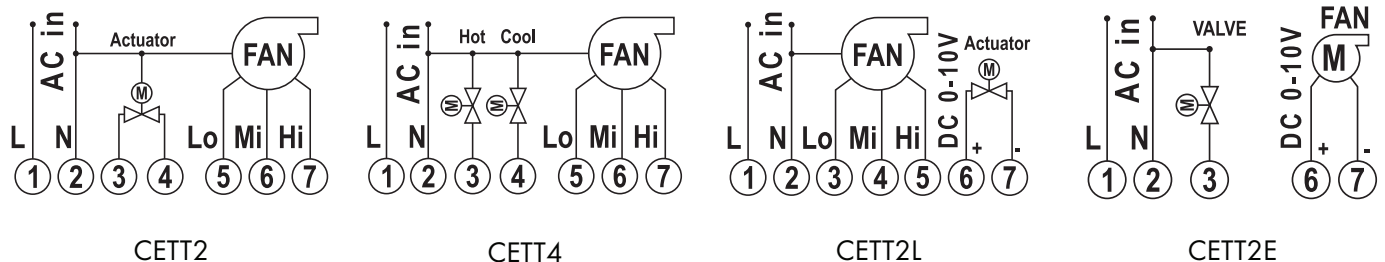
Управление

- Вкл/Выкл: включение фанкойла осуществляется нажатием клавиши . При повторном нажатии фанкойл будет отключен.
- Установка температуры: при каждом нажатии клавиши температура будет повышаться на 0,5 °С. При каждом нажатии клавиши температура будет понижаться на 0,5 °С. Изменение температуры отражается на экране термостата.
- Режим охлаждения: нажимайте клавишу до тех пор, пока на экране не появится значок .
- Режим обогрева: нажимайте клавишу до тех пор, пока на экране не появится значок .
- Регулирование скорости вентилятора: нажмите клавишу для выбора скорости вентилятора. При этом на дисплее будут отображаться значки:
 - высокая скорость, - средняя скорость, - низкая скорость, - автоматический режим (в этом режиме скорость вентилятора будет меняться автоматически, в зависимости от разницы между заданной и фактической температурой воздуха в помещении).
- При подаче питания на электропривод на дисплее отображается значок .

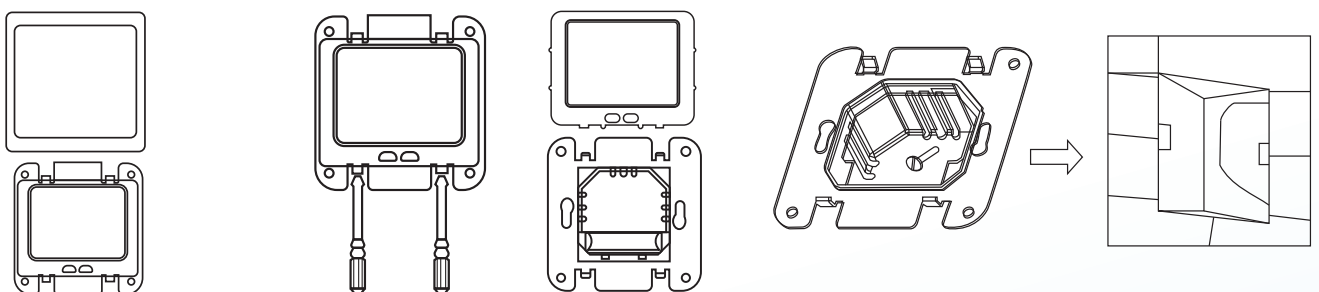
Размеры, мм



Схемы подключения:



Инструкция по монтажу



1. Отсоедините декоративную рамку от термостата.
2. Отсоедините ЖК-экран, используя отвертку.
3. Установите термостат в монтажную коробку, закрепите его с помощью винтов, входящих в комплект поставки.
4. Соберите термостат в обратном порядке.

Получить дополнительную информацию о характеристиках и гарантийном обслуживании оборудования Clima Esperto, а также оставить отзывы и предложения о нашей продукции можно на сайте

www.climaesperto.ru